



**ATTENZIONE:** A questo messaggio è allegato un file relativo alla versione ufficiale del software macchina richiesto. Dopo aver salvato questo pacchetto software sul vostro Hard Disk o su Desktop, modificate la sua estensione, da nomefile.**ese** in nomefile.**exe**. Dopodiché seguire le istruzioni qui sotto riportate per ottenere una copia del software richiesto.

- 1 - Entrare nella directory ove è presente il file NOMEFILE.EXE
- 2 - Selezionare il file e mandarlo in esecuzione (cliccare una o due volte sul NOMEFILE.EXE)
- 3 - Inserire un dischetto da 3"½ 1.44MB nel drive A e seguire le istruzioni che appaiono a video.

n.b.: la suddetta procedura è valida solo in ambiente Windows



**ATTENTION:** As attachment to this mail you'll find the official software version you requested. Save the software machine on your HardDisk or Desktop and change its extension-name, from namefile.**ese** to namefile.**exe**. After that you must follow the instructions to obtain a copy of the requested diskette.

- 1 - Move to the directory where the file NAMEFILE.EXE has been saved
- 2 - Execute this file (double click on the NAMEFILE)
- 3 - Insert a blank 3"½ 1.44MB diskette into drive A and to follow the instruction that appear to video.

n.b: the above-mentioned procedure is valide in Windows environment only.



**ATTENTION:** Avec ce message il y a le "file" concernant la version officielle du software de la machine demandée. Sauver ce "Software" sur votre "Hard Disk" ou sur "Desktop", et modifier l'extension de nomfile.**ese** au nomfile.**exe**. Après suivre les instructions ci-dessous pour obtenir une copie du software demandé.

- 1 - Entrer dans le "directory" où il se trouve le NOMFILE.EXE
- 2 - Sélectionner le file et l'envoyer pour l'exécution (presser deux fois NOMFILE)
- 3 - Insérer un disque de 3"½ 1.44MB dans le "drive A" et suivre les instructions sur le Vidéo.

p.s. cette procédure est valide avec l'ambiant WINDOWS seulement.



**QUIDADO:** Usted encontrará, junto al presente mensaje, un file relativo a la version oficial del software máquina solicitado. Después de haber salvado este paquete software sobre el vuestro Hard Disk o sobre Desktop, favor modificar su extensión desde nombrefile.**ese** en nombrefile.**exe**. Desde ahora favor seguir las instrucciones indicadas abajo para obtener una copia del software solicitado.

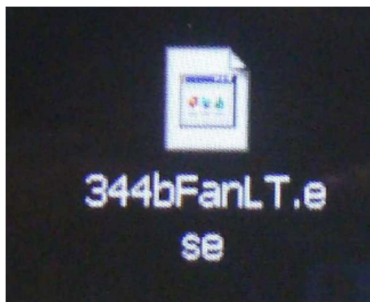
- 1 - Entrar en la directory donde se encuentra el file NOMBREFILE.EXE
- 2 - Seleccionar el file y enviarlo en ejecución (clickar na o dos veces sobre NOMBREFILE.EXE)
- 3 - Introducir un disquete de 3"½ 1.44MB en el drive A y seguir las instrucciones indicadas en el Video.

nota: el procedimiento arriba indicado es valido solamente en ambiente Windows.

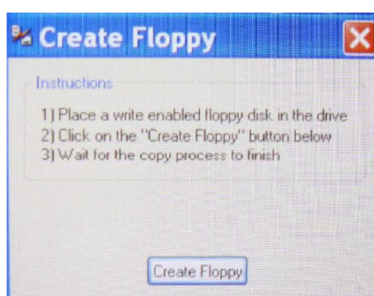
## Example:

**Step 1:** save the file on desktop

**Step 2:** rename the extension from "ese" to "exe"



**Step 3:** execute the file with a double click and then will appear the below message



**Step 4:** Insert the floppy disk into floppy driver and click "Create floppy", the procedure it take at least one minute